

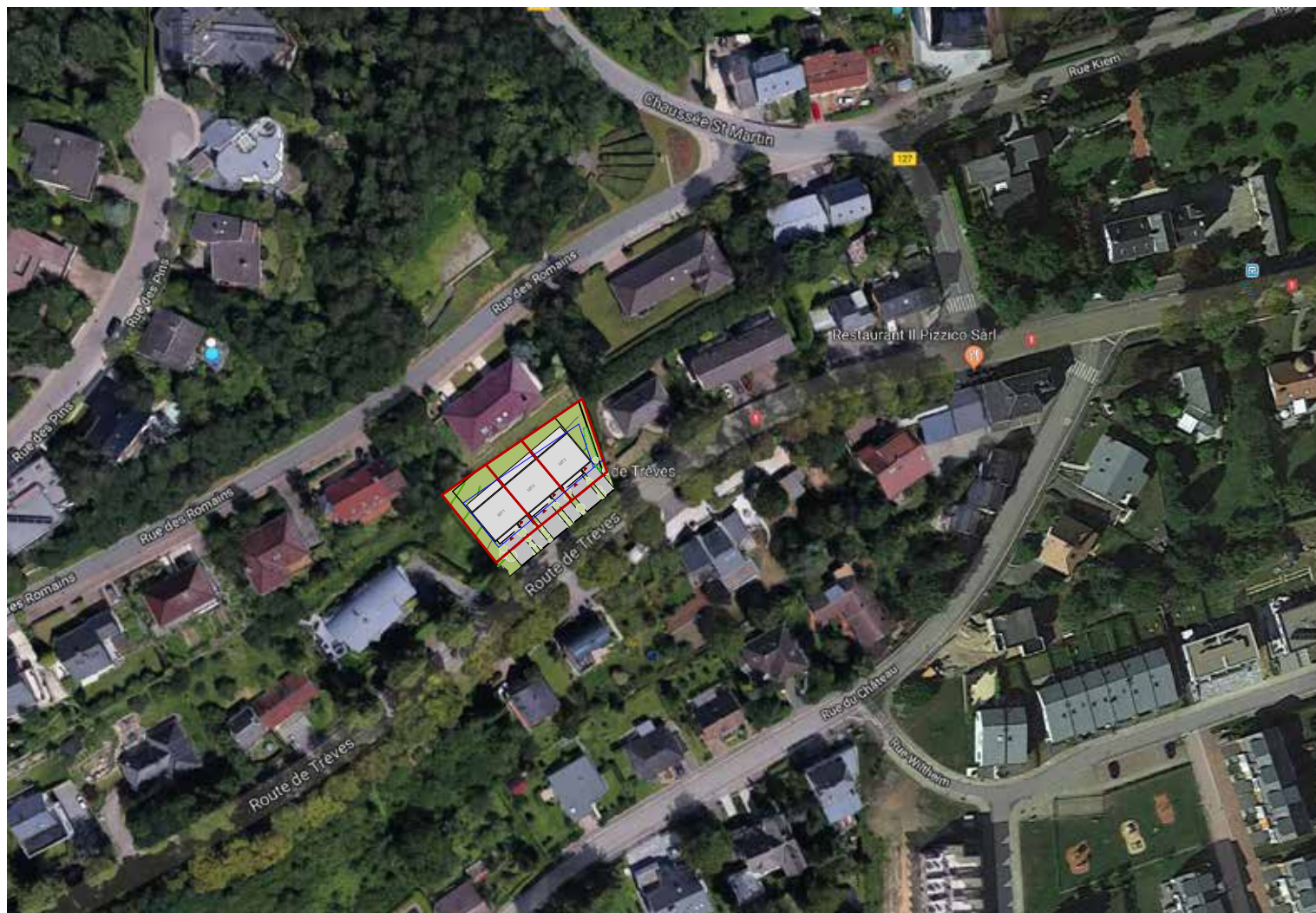
# 3 MAISONS JUMELLEES

109, ROUTE DE TREVES

L- 6960 SENNINGEN



CLASSE DE PERFORMANCE ENERGETIQUE  
CLASSE D'ISOLATION THERMIQUE



maître d'ouvrage

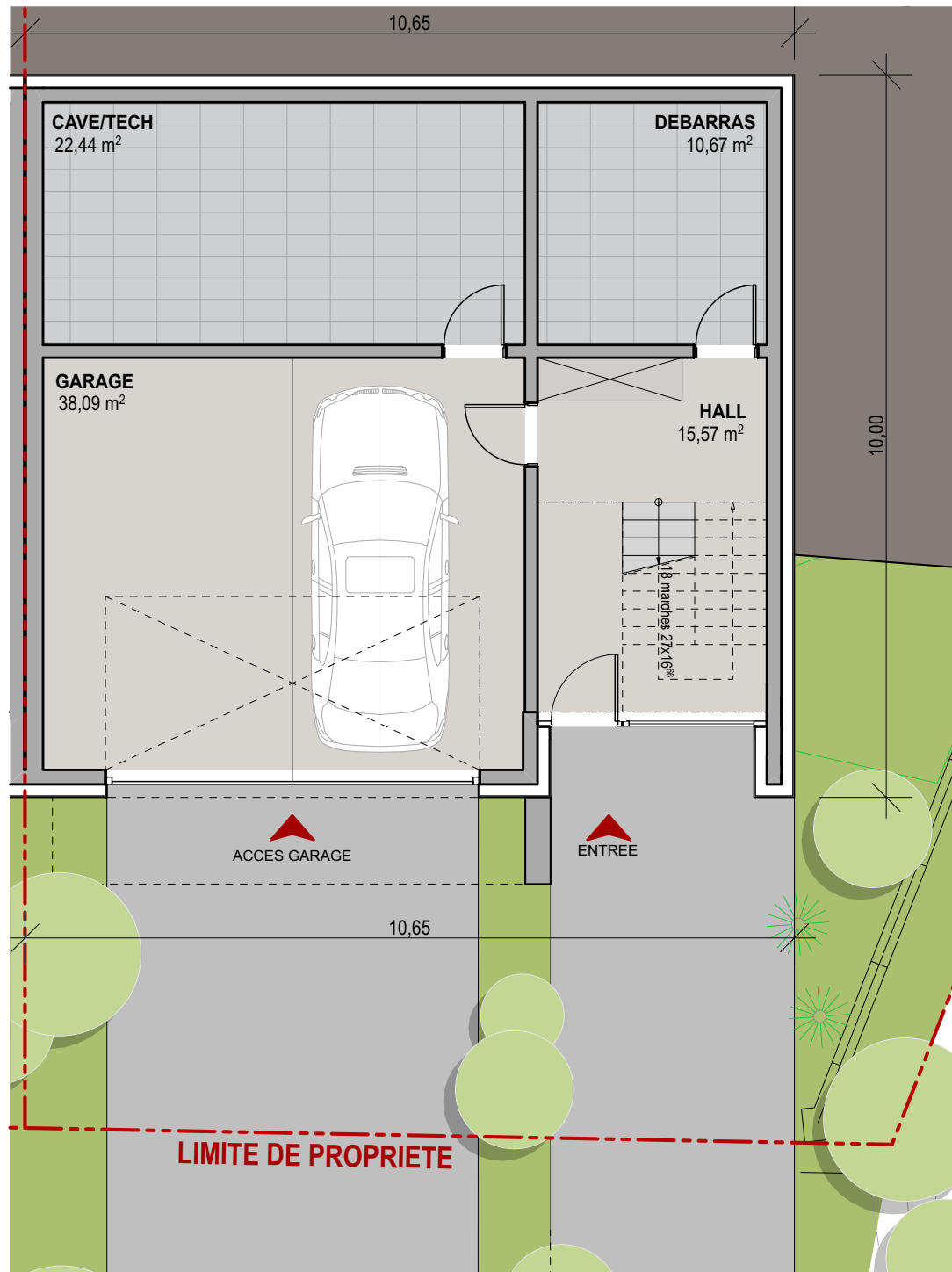
**IMMOKO S.à r.l.** Promotion Immobilière

4, Rue Michel Horman  
L-6449 Echternach

architecte

**GEORGES REUTER**  
ARCHITECTES

1. DES MODIFICATIONS SONT SUCEPTIBLES D'ETRE APPORTEES A CE PLAN EN FONCTION DES NECESSITES DE LA REALISATION.  
2. LES SURFACES ET LES DIMENSIONS DES EQUIPEMENTS AINSI QUE LES MOBILIERS SONT UNIQUEMENT A TITRE INDICATIF ET NON-CONTRACTUEL.



## 3 MAISONS JUMELLEES

109, ROUTE DE TREVES  
L- 6960 SENNINGEN



CLASSE DE PERFORMANCE ENERGETIQUE  
CLASSE D'ISOLATION THERMIQUE

### MAISON

N°3

ETAGES

SOUS-SOL

DEBARRAS

10,67 m<sup>2</sup>

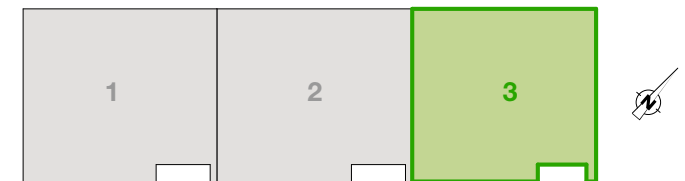
PARKING

2

SURFACE NIVEAU

86,77 m<sup>2</sup>

LOCALISATION DU LOGEMENT



ECHELLE

1/100



maître d'ouvrage

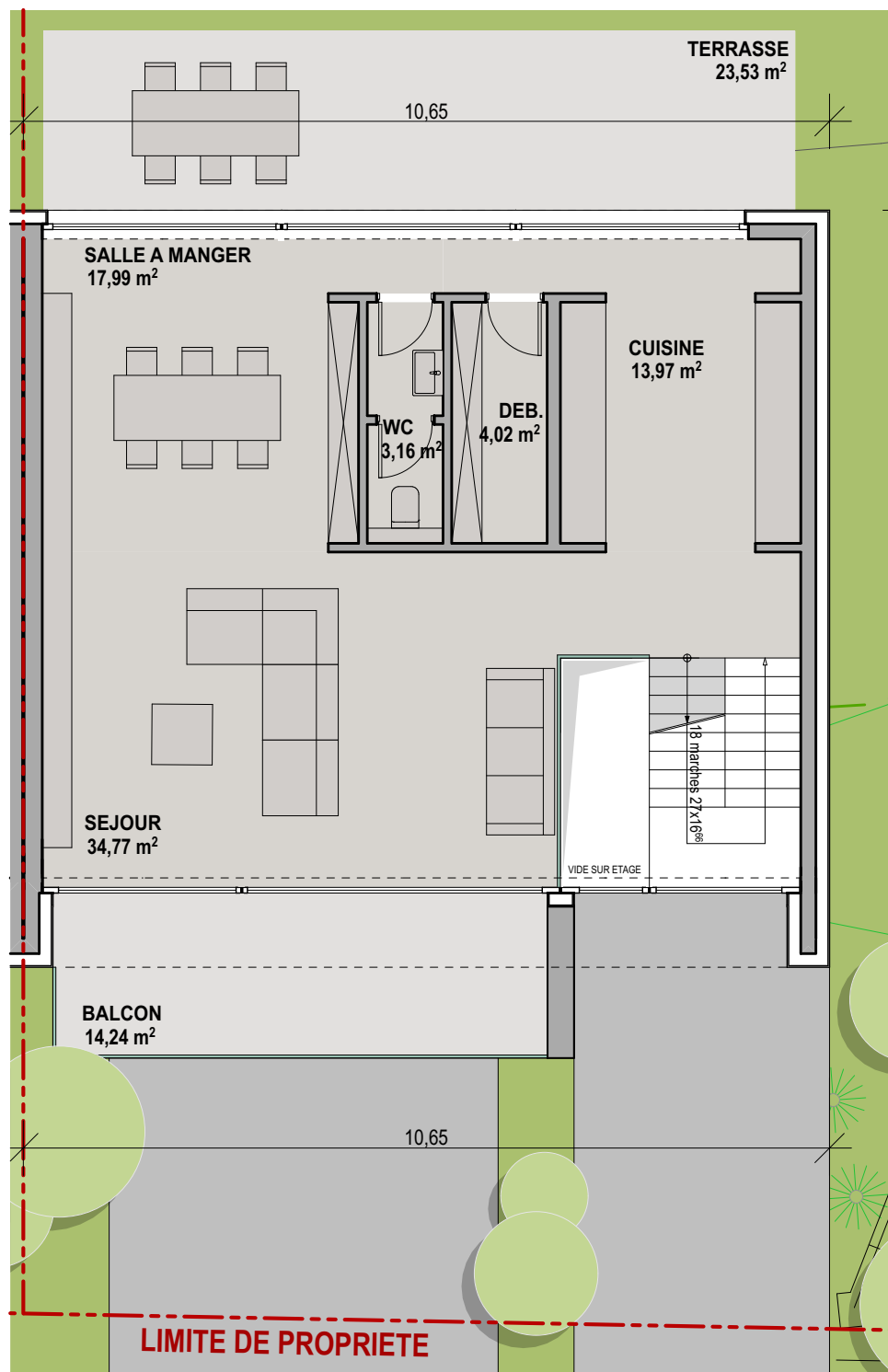
**IMMOKO S.à r.l.** Promotion Immobilière

4, Rue Michel Horman  
L-6449 Echternach

architecte

**GEORGES REUTER**  
ARCHITECTES

1. DES MODIFICATIONS SONT SUCCEPTIBLES D'ETRE APPORTEES A CE PLAN EN FONCTION DES NECESSITES DE LA REALISATION.  
2. LES SURFACES ET LES DIMENSIONS DES EQUIPEMENTS AINSI QUE LES MOBILIERS SONT UNIQUEMENT A TITRE INDICATIF ET NON-CONTRACTUEL.



# 3 MAISONS JUMELLEES

109, ROUTE DE TREVES  
L- 6960 SENNINGEN



CLASSE DE PERFORMANCE ENERGETIQUE  
CLASSE D'ISOLATION THERMIQUE

## MAISON

N°3

ETAGES

REZ-DE-CHAUSSEE

SURFACE NIVEAU

73,91 m<sup>2</sup>

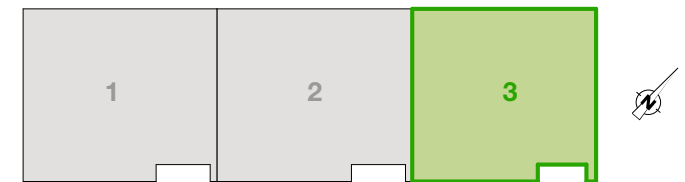
SURFACE BALCON

14,24 m<sup>2</sup>

SURFACE TERRASSE

23,53 m<sup>2</sup>

LOCALISATION DU LOGEMENT



ECHELLE

1/100



maître d'ouvrage

**IMMOKO S.à r.l.** Promotion Immobilière

4, Rue Michel Horman  
L-6449 Echternach

architecte

# GEORGES REUTER

A R C H I T E C T E S

1. DES MODIFICATIONS SONT SUCCEPTIBLES D'ETRE APPORTEES A CE PLAN EN FONCTION DES NECESSITES DE LA REALISATION.  
2. LES SURFACES ET LES DIMENSIONS DES EQUIPEMENTS AINSI QUE LES MOBILIERS SONT UNIQUEMENT A TITRE INDICATIF ET NON-CONTRACTUEL.

# 3 MAISONS JUMELLEES

109, ROUTE DE TREVES  
L- 6960 SENNINGEN



CLASSE DE PERFORMANCE ENERGETIQUE  
CLASSE D'ISOLATION THERMIQUE

## MAISON

N°3

ETAGES

+1

CHAMBRES

4

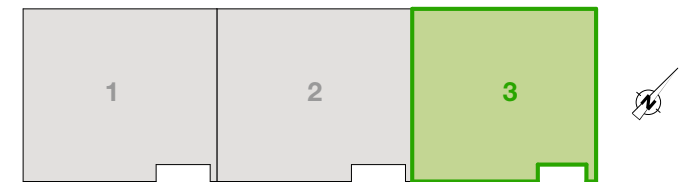
SURFACE NIVEAU

88,05 m<sup>2</sup>

SURFACE BALCON

7,85 m<sup>2</sup>

LOCALISATION DU LOGEMENT



ECHELLE

1/100



maître d'ouvrage

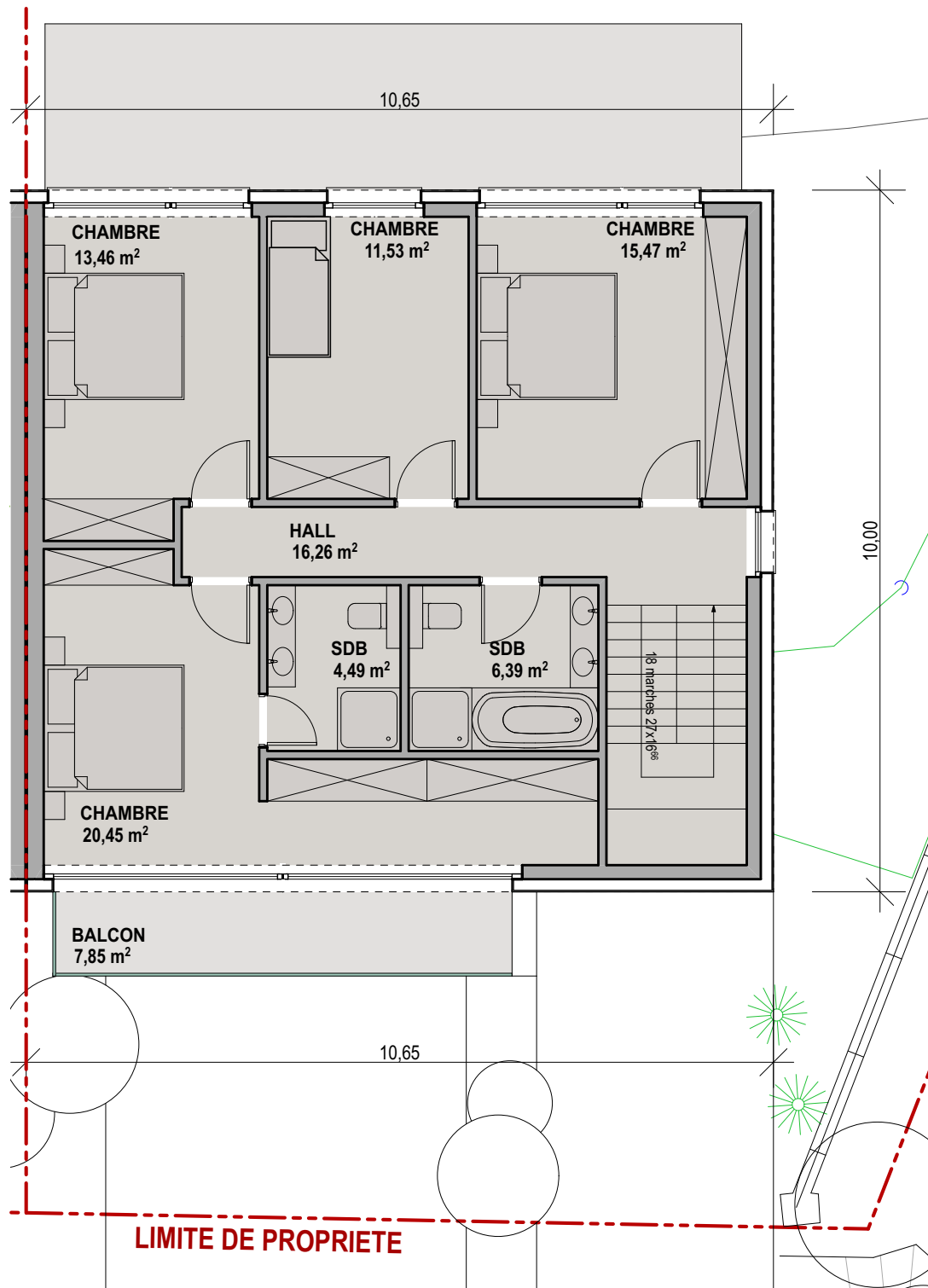
**IMMOKO S.à r.l.** Promotion Immobilière

4, Rue Michel Horman  
L-6449 Echternach

architecte

**GEORGES REUTER**  
ARCHITECTES

1. DES MODIFICATIONS SONT SUCCEPTIBLES D'ETRE APPORTEES A CE PLAN EN FONCTION DES NECESSITES DE LA REALISATION.  
2. LES SURFACES ET LES DIMENSIONS DES EQUIPEMENTS AINSI QUE LES MOBILIER SONT UNIQUEMENT A TITRE INDICATIF ET NON-CONTRACTUEL.



**LIMITE DE PROPRIETE**

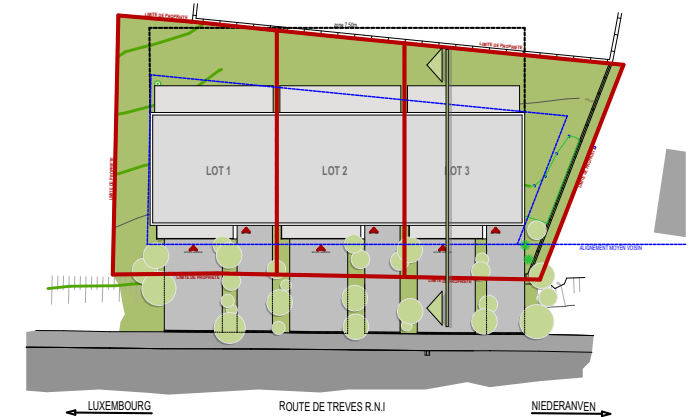
# 3 MAISONS JUMELLEES

109, ROUTE DE TREVES  
L- 6960 SENNINGEN

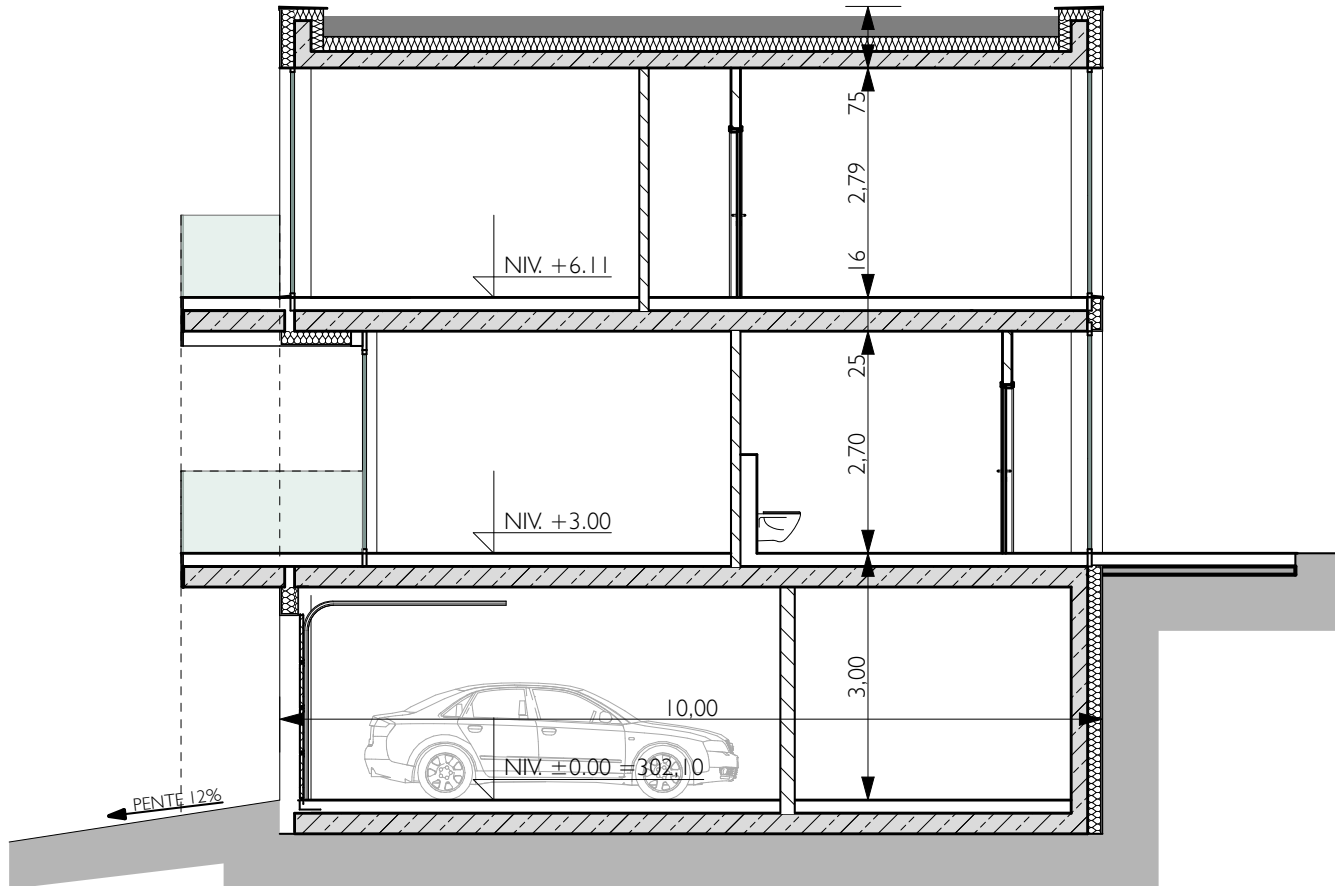


CLASSE DE PERFORMANCE ENERGETIQUE  
CLASSE D'ISOLATION THERMIQUE

## LOCALISATION DU LOGEMENT



## COUPE TRANSVERSALE



ECHELLE

1/100



maître d'ouvrage

**IMMOKO S.à r.l.** Promotion Immobilière

4, Rue Michel Horman  
L-6449 Echternach

architecte

**GEORGES REUTER**  
ARCHITECTES

1. DES MODIFICATIONS SONT SUCCEPTIBLES D'ETRE APPORTEES A CE PLAN EN FONCTION DES NECESSITES DE LA REALISATION.
2. LES SURFACES ET LES DIMENSIONS DES EQUIPEMENTS AINSI QUE LES MOBILIERS SONT UNIQUEMENT A TITRE INDICATIF ET NON-CONTRACTUEL.

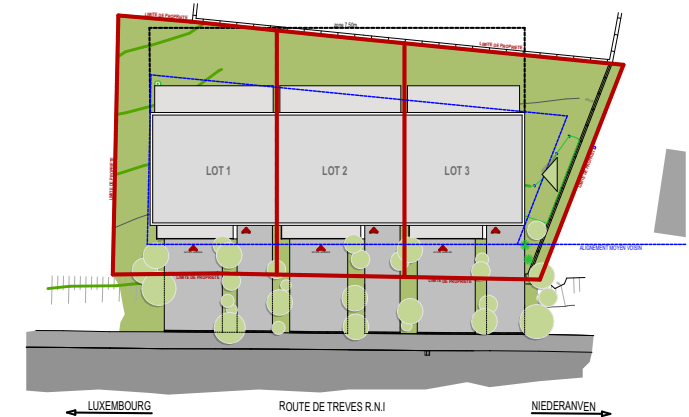
# 3 MAISONS JUMELLEES

109, ROUTE DE TREVES  
L- 6960 SENNINGEN

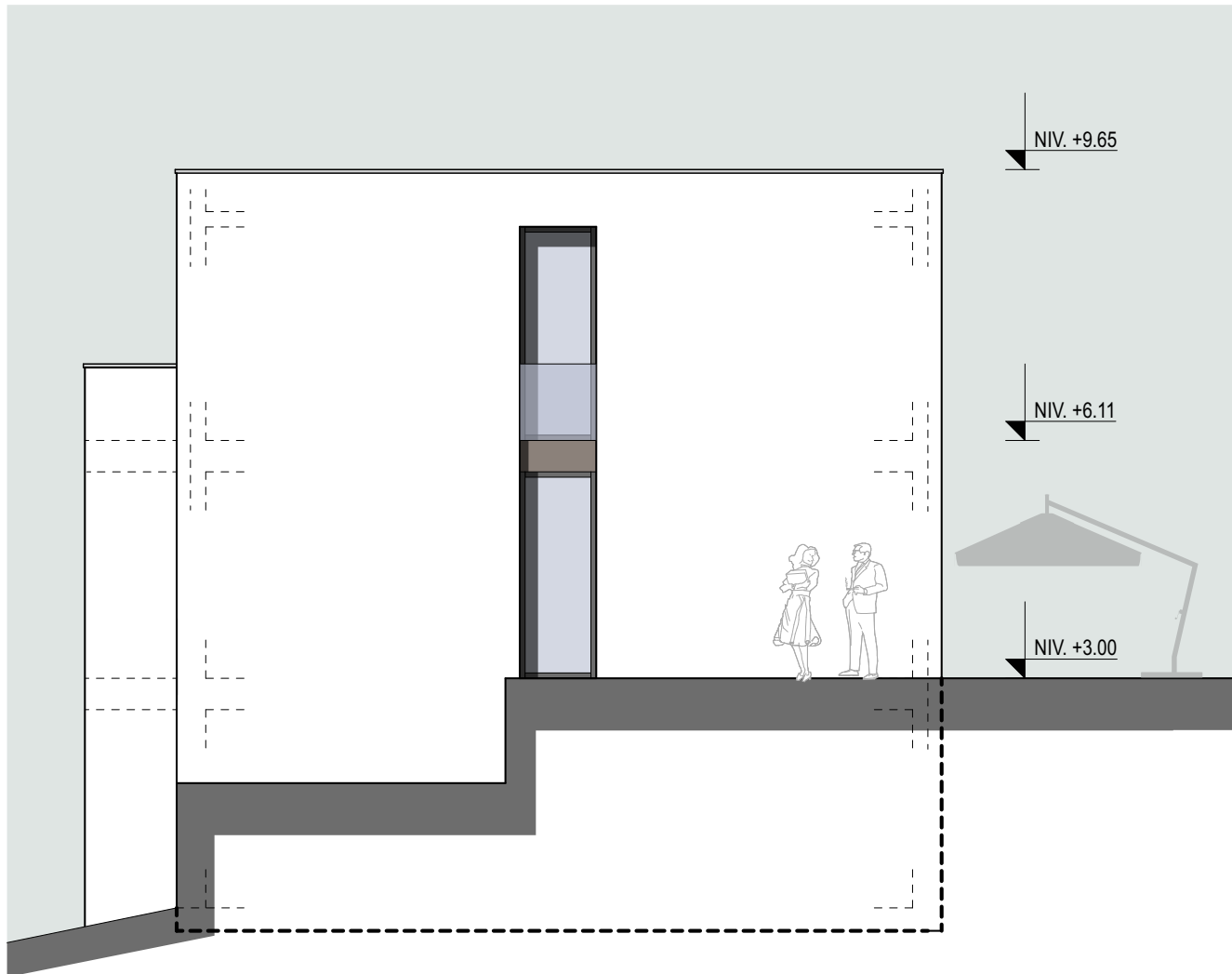


CLASSE DE PERFORMANCE ENERGETIQUE  
CLASSE D'ISOLATION THERMIQUE

## LOCALISATION DU LOGEMENT



## FACADE EST / VUE LATERALE DROITE



ECHELLE



1/100



maître d'ouvrage

**IMMOKO S.à r.l.** Promotion Immobilière

4, Rue Michel Horman  
L-6449 Echternach

architecte

**GEORGES REUTER**  
ARCHITECTES

1. DES MODIFICATIONS SONT SUCCEPTIBLES D'ETRE APPORTEES A CE PLAN EN FONCTION DES NECESSITES DE LA REALISATION.
2. LES SURFACES ET LES DIMENSIONS DES EQUIPEMENTS AINSI QUE LES MOBILIERS SONT UNIQUEMENT A TITRE INDICATIF ET NON-CONTRACTUEL.

# 3 MAISONS JUMELLEES

109, ROUTE DE TREVES  
L- 6960 SENNINGEN

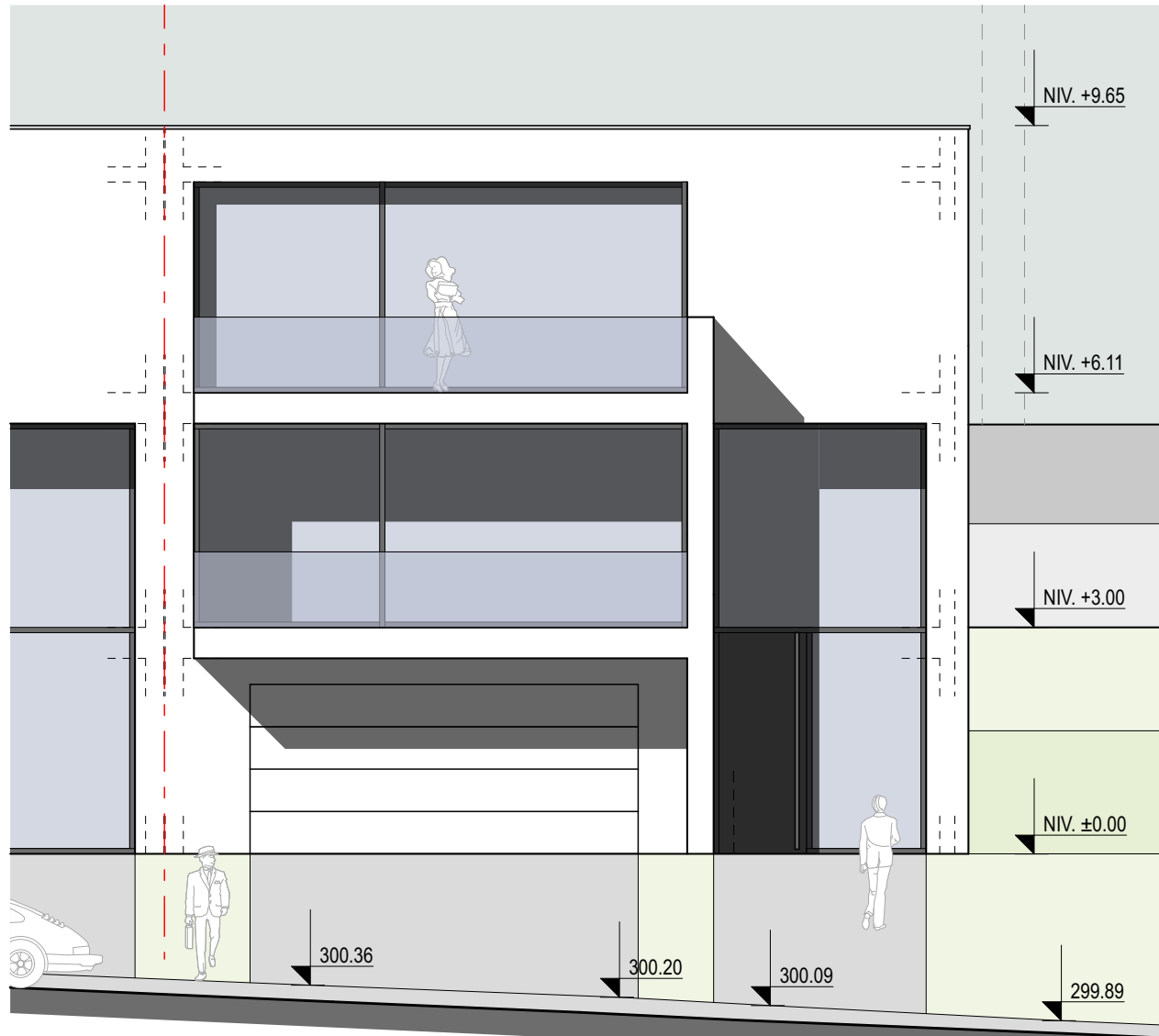


CLASSE DE PERFORMANCE ENERGETIQUE  
CLASSE D'ISOLATION THERMIQUE

## LOCALISATION DU LOGEMENT



## FACADE SUD / VUE SUR RUE



ECHELLE

1/100



maître d'ouvrage

**IMMOKO S.à r.l.** Promotion Immobilière

4, Rue Michel Horman  
L-6449 Echternach

architecte

# GEORGES REUTER

A R C H I T E C T E S

1. DES MODIFICATIONS SONT SUCCEPTIBLES D'ETRE APPORTEES A CE PLAN EN FONCTION DES NECESSITES DE LA REALISATION.
2. LES SURFACES ET LES DIMENSIONS DES EQUIPEMENTS AINSI QUE LES MOBILIERS SONT UNIQUEMENT A TITRE INDICATIF ET NON-CONTRACTUEL.

# 3 MAISONS JUMELLEES

109, ROUTE DE TREVES  
L- 6960 SENNINGEN

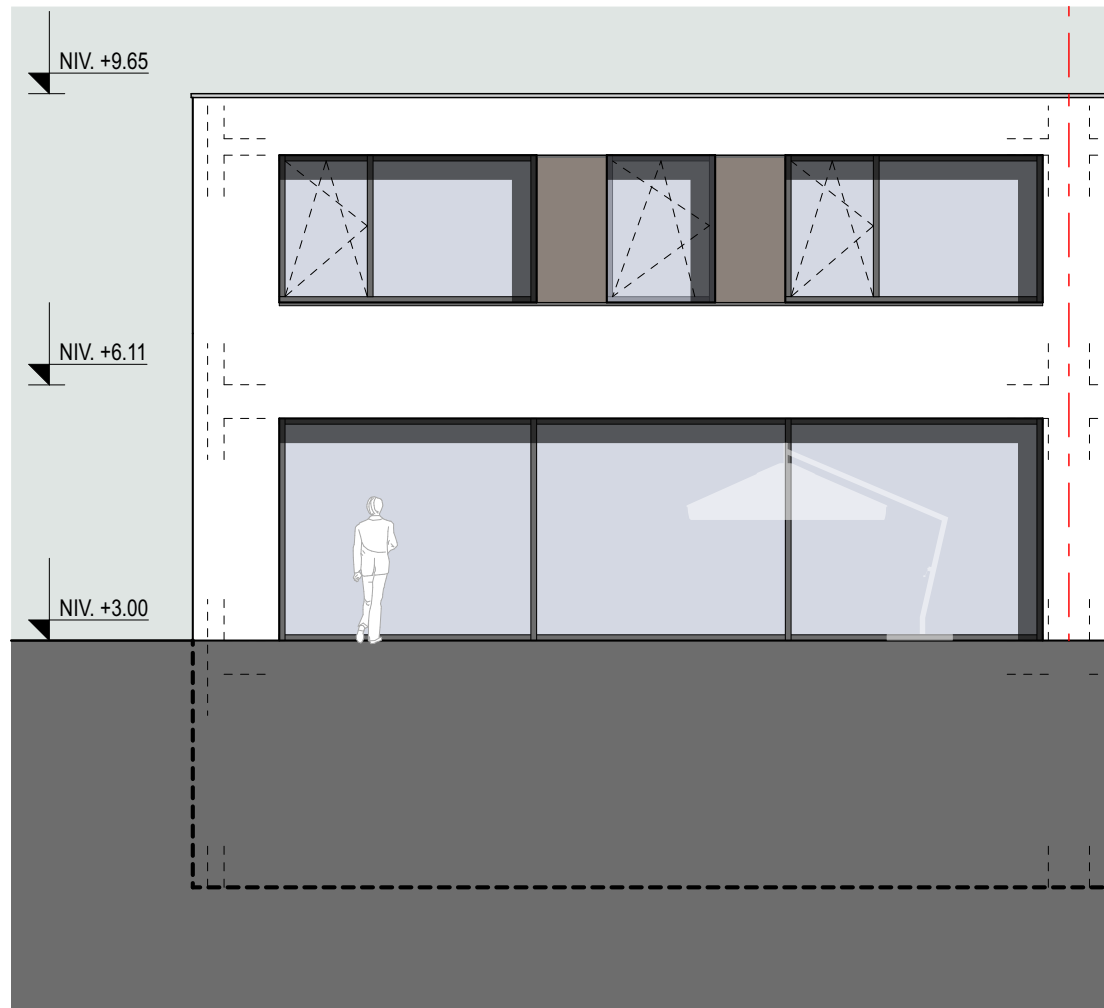


CLASSE DE PERFORMANCE ENERGETIQUE  
CLASSE D'ISOLATION THERMIQUE

## LOCALISATION DU LOGEMENT



## FACADE NORD / VUE SUR JARDIN



ECHELLE

1/100



maître d'ouvrage

**IMMOKO S.à r.l.** Promotion Immobilière

4, Rue Michel Horman  
L-6449 Echternach

architecte

**GEORGES REUTER**  
ARCHITECTES

1. DES MODIFICATIONS SONT SUCCEPTIBLES D'ETRE APPORTEES A CE PLAN EN FONCTION DES NECESSITES DE LA REALISATION.  
2. LES SURFACES ET LES DIMENSIONS DES EQUIPEMENTS AINSI QUE LES MOBILIERS SONT UNIQUEMENT A TITRE INDICATIF ET NON-CONTRACTUEL.